

## فیوناچی، سری فیوناچی، قواعد فیوناچی، فیوناچی بازگشتی، فیوناچی بسط یافته



### فیوناچی

در جلسه بیست و نهم در مورد فیوناچی، سری فیوناچی، قواعد فیوناچی، فیوناچی بازگشتی، فیوناچی بسط یافته صحبت می کنیم.

### سری فیوناچی Fibonacci Series

لئوناردو پیزانو بیگولو Leonardo Pisano Bigollo معروف به لئوناردو فیوناچی Leonardo Fibonacci متولد ایتالیا ریاضی دان که از سری فیوناچی برای حل مسئله مربوط به ازدیاد نسل استفاده کرد و بعدا که این سری کشف شد به نام اون نهاده شد سری معروف از جمع دو عدد قبلی عدد بعدی بدست میاد  $1 - 1 - 2 - 3 - 5 - 8 - 13 - 21 - 34 - 55 - \dots$  الی آخر. سری معروف چون بر گرفته از طبیعت هستش در کل نظام هستی صدق میکنه مثل فاصله ستارگان، نظم موجود در گل ها، رابطه اندام بدن و سایر موارد.

#### آموزش فارکس جلسه بیست و نهم فیوناچی - سری فیوناچی - قواعد فیوناچی - فیوناچی بازگشتی - فیوناچی بسط یافته

- ▶ لئوناردو پیزانو بیگولو Leonardo Pisano Bigollo معروف به لئوناردو فیوناچی
- ▶ متولد ایتالیا - ریاضی دان - سری فیوناچی - سری مربوط به ازدیاد نسل
- ▶ سری فیوناچی :  $1 - 1 - 2 - 3 - 5 - 8 - 13 - 21 - 34 - 55 - \dots$
- ▶ سری معروف چون بر گرفته از طبیعت است در کل نظام هستی صدق می کند - فاصله ستارگان - نظم موجود در گل ها - رابطه اندام بدن
- ▶ استفاده آن در بازارهای مالی :
- ▶ از تقسیم اعداد فیوناچی به هم بدست می آید:
- ▶  $0 - 23.6\% - 38.2\% - 50\% - 61.8\% - 76.4\% - 88.6\% - 1 - 1.27 - \dots$
- ▶ خطوط حمایت و مقاومت - اعداد کوچک تر از 1 در فیوناچی بازگشتی و اعداد بزرگتر از 1 در فیوناچی بسط یافته مورد استفاده قرار می گیرد.

### استفاده در بازارهای مالی

استفاده از اون در بازارهای مالی هم وجود داره که از تقسیم اعداد فیوناچی بدست میاد اعداد پشت سر هم که از صفر شروع میشه بعد 23.6 درصد 38.2 درصد 50 درصد 61.8 درصد 78.4 درصد و 88.6 درصد 1، 1.27 درصد الی آخر که به سری اعداد بین بازه صفر و یک هستن که بی صفر تا صد درصد هستن که خطوط مربوطه خطوط حمایتی هستن و اعدادی که بالاتر از یک هستن حدود مقاومتی هستن که اعداد کوچکتر از یک در فیوناچی بازگشتی و اعداد بزرگتر از یک در فیوناچی بسط یافته مورد استفاده قرار میگیره.

### فیوناچی بازگشتی یا Fibonacci Retracement

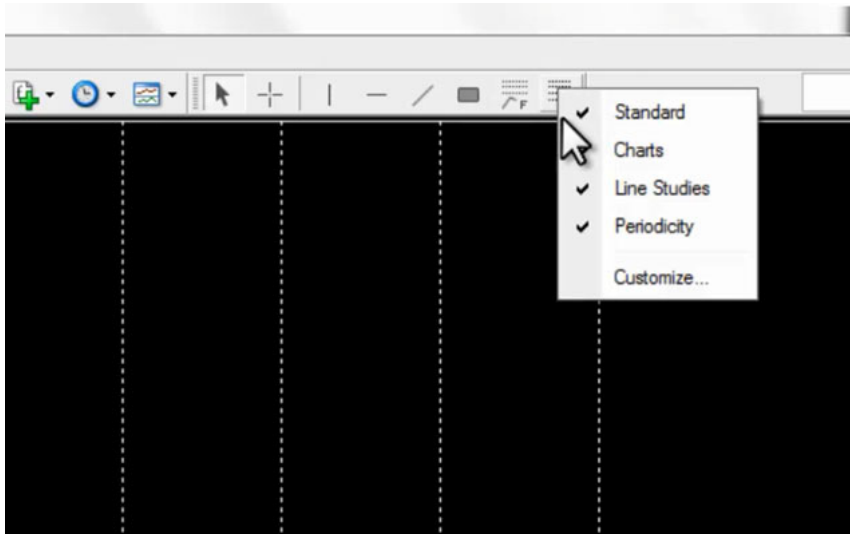
فیوناچی بازگشتی یا Fibonacci Retracement که در متاتریدر از اون میتونیم استفاده کنیم بین دو نوسان یا دو Swing رسم میشه و خطوط احتمالی حمایتی رو نشون میده. دقیقا مانند لول ها خطوط افقی هستن که رسم میشن و خطوط حمایتی رو به ما نشون میدن نکته اکی که در مورد اونها وجود داره اینه که هر لول تنها برای ما یک بار معتبره. یعنی نمیتونیم از یک لول بیش از یک بار استفاده کنیم، به هر لولی که رسید یک بار برای ما معتبره و از اون استفاده میکنیم. هر چقدر نوسان به لول های بالاتری برسه احتمال ادامه مسیر و قدرت اون کاهش پیدا میکنه که روی شکل در مورد اون بیشتر توضیح میدیم.

#### آموزش فارکس جلسه بیست و نهم فیوناچی - سری فیوناچی - قواعد فیوناچی - فیوناچی بازگشتی - فیوناچی بسط یافته

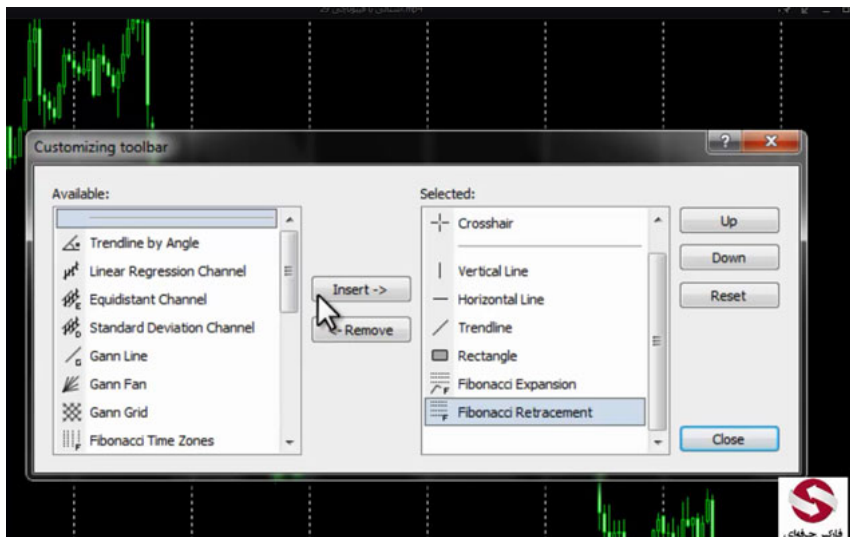
- ▶ فیوناچی بازگشتی Fibonacci Retracement :
- ▶ در بین 2 نوسان رسم می شود - به عنوان حمایت های احتمالی - خطوطی افقی - لول های مورد نظر فقط یک بار معتبر است - هر چه قدر نوسان به لول های بالاتری برسد احتمال ادامه مسیر و قدرت آن کاهش پیدا می کند
- ▶ فیوناچی بسط یافته Fibonacci Expansion :
- ▶ در ادامه یک نوسان خطوط مقاومت احتمالی را نشان می دهد.
- ▶ استفاده برای الگوها مانند پرچم، سر و شانه
- ▶ انتخاب لول ها به تناسب استراتژی

## بکارگیری فیبوناچی

خب برای اینکه از فیبوناچی استفاده کنیم از این قسمت میتونیم استفاده کنیم اگر نباشه در قسمت Custom واردش میکنیم تا بتونیم ارزش استفاده کنیم ما هم Fibonacci retracement رو داریم هم Fibonacci expansion یا توسعه یافته که در مورد جفتش توضیح میدیم حالا که جفتش رو داریم میتونیم به جایی رو انتخاب کنیم، بعنوان اینکه ببینیم به چه صورتی عمل کرده.



فرض کنیم که بازار از این قسمت یعنی قسمت پایین به بالا حرکت کرده در مسیرهای صعودی از ابتدای مسیر به انتهای مسیر وصل میکنیم و مسیر از 100% به 0 شروع میشه یعنی انگار بازار اینجا بوده و ما از اینجا به اینجا وصل کردیم میخوایم ببینیم که بعد از این چه اتفاقاتی میوفته و در چه لول هایی می ایسته.

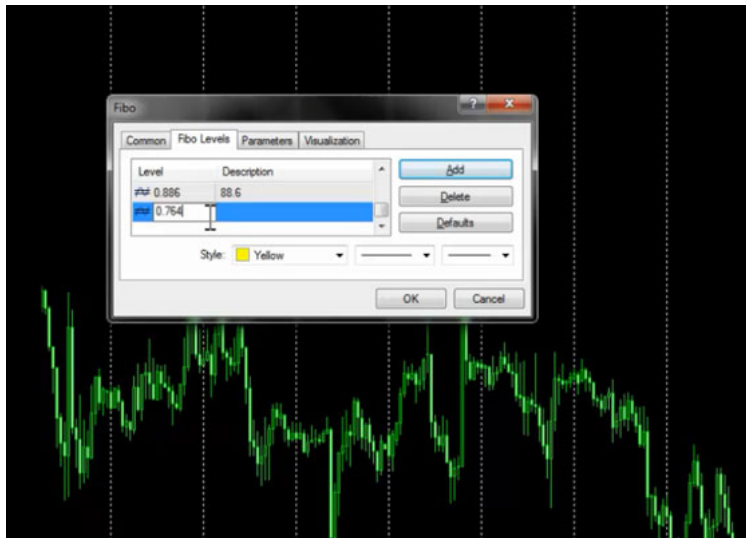


## اضافه کردن لول ها

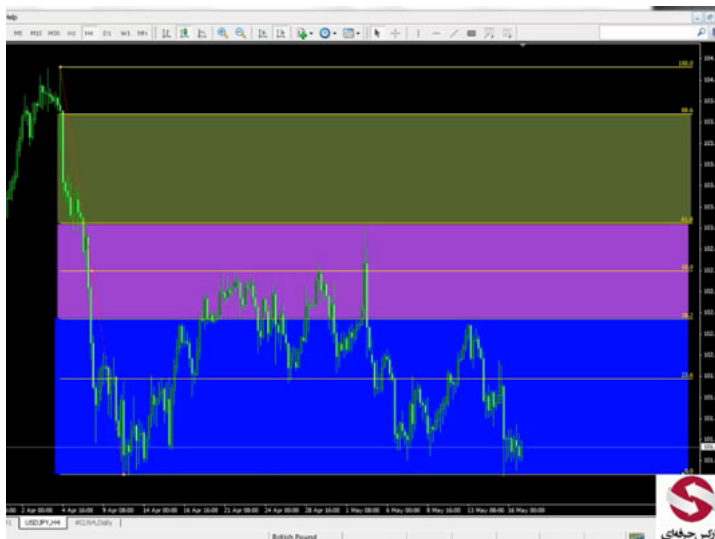
خب حالا برای اینکه لول ها رو بتونیم Add کنیم روش دبل کلیک میکنیم توی قسمت Properties میریم اینجا لول 23.6 – 23.2 – 38.2 – 50 – 61.8 رو داریم و 88.6 هم Add کردیم ولی لول مربوطه لول 76.4 رو نداریم میخوایم در اینجا Add کنیم به این صورت به Fibo Levels میریم Add رو میزنیم چون عدد زیر یک هست 0.764 اینجا میزنیم و تو قسمت Description که میخواد به ما نشون بده میزنیم 76.4 و دوباره اوکی رو میزنیم لول مربوطه اینجا اضافه میشه حالا تمام لول ها رو اد کردیم در صورتی که فیبوناچی بصورت معمولی 76.4 و 88.6 رو نداره.

## قواعد فیبوناچی

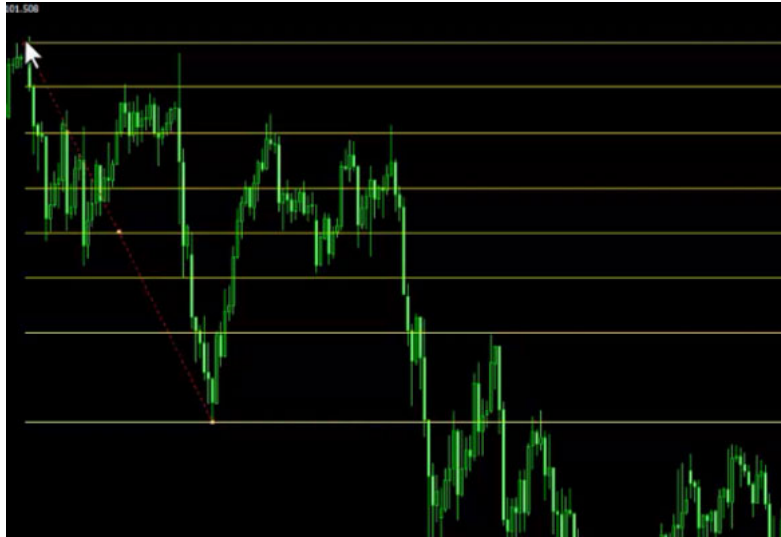
خب بازار حرکت میکنه جلو میره پس در مسیری صعودی از نقطه پایین به نقطه بالا که همیشه شروع فیبوناچی از 0 هست و همینجوری جلو میره بازار حرکت میکنه میرسه به لول 23 روی لول 23 واکنش خیلی خوبی رو نشون نداده و لول 38 رو رد میکنه 50 رو رد میکنه رو 61.8 واکنش میده و ادامه پیدا میکنه به مواقعی میشه ریزش ها بسیار شدید و ممکنه که دقیقاً روی لول های فیبوناچی وایسته برای همین میگیم لول های احتمالی هستش یکی از علت هایی که توی لول 61.8 استاپ کرده قیمت میبینید که در قیمت مربوطه به لولی رو داشتیم یعنی قبلاً هم توی این قیمت همه جا بازار گیر کرده بود.



پس انتظار داشتیم رو 61.8 بخاطر وجود لول در قسمت های قبلی وایسه یعنی تاییدی بر تاییدات ما بود خب به مسیر دیگه ای رو انتخاب میکنیم تا ببینیم اونجا به چه صورتی عمل کرده فرض کنیم که تو سوتینگ که از این قسمت به این قسمت داشتیم از بالاترین نقطه وصل کردیم به پایین ترین نقطه و فرض میکنیم که بازار اینجاست و پیش میره همونجور که میبینیم روی 23.6 واکنش نشون داده حرکت میکنه روی 50 واکنش نشون میده اما روی 38.2 واکنش نشون نداده دوباره روی 76.4 واکنش خوبی رو نشون میده و دوباره در لول 88.6 واکنش نشون میده و همینجوری پیش میره پس همونجور که میبینیم از یک مسیر، مسیر یا سوتینگ رو انتخاب میکنیم میتونه این مسیر مسیر کوتاه یا بزرگی باشه هر چقدر مسیری که انتخاب میکنیم بزرگتر باشه قدرت فیبوناچی بیشتر و بیشتر خواهد شد.



لول ها رو اد کردیم همونجور که گفتیم هر لول تنها یکبار ارزش داره اگر دوباره به همون قیمت رسید ارزش نداره مثلاً زمانی که اینجا اولین بار 23.6 رو تست کرده بود لول بعدی که ما انتظار داشتیم وایسه 38.6 یا مثلاً 50 بوده که بخاطر حرکت شدیدی که داشته روی 50 استاپ کرده و همینجوری پیش رفته هر فیبوناچی به منطقه های مختلفی تقسیم میشه منطقه اول لول 0 تا 38.2 هست منطقه ای هستش که زمانی که بازار به اون میرسه و از اونجا اگر دوباره لول 0 رو رد کنه ما انتظار حرکت خوبی از اون ارز یا نماد داریم که با رنگ آبی اینجا نمایش داده شده اگر به منطقه رنگ بعدی وارد شه که لول 38.2 تا 61.6 هستش وارد شه و دوباره ادامه مسیر بخواد بده انتظار روند متوسطی رو بعد از اون داریم و اگر به منطقه 61.8 تا 88.6 برسه و بخواد ادامه مسیر بده انتظار حرکت ضعیفی رو داریم که در 4 USDJPY ساعته یک بار رو لول 23.6 بعد روی 38.2 بعد لول 50 و بعد حدود لول 61.8 هر لولی استاپ کرده و دوباره قیمت بالاتری رو تست کرده هر موقع هم که بازار تو ایون Swing رد میکنه لول 0 رو ما نیاز داریم که به قیمت جدید آپدیت کنیم فیبوناچی رو.



مثلا فرض کنیم که ما به سوئینگ داشتیم از اینجا تا اینجا زمانی که بازار 0 رو رد کرده و لویی رو دیده ما به Swing جدید آپدیت میکنیم و زمانی که دوباره رد کرده ما به اینکه جدید آپدیت میکنیم تا لول ها رو داشته باشیم بعد از اینکه حرکت کرده تو لول 38.2 بعد رو لول 50 و بعد رو لول 61.8 واکنش خوبی رو از خودش نشون داده.

## فیوناچی بسط یافته Fibonacci Expansion

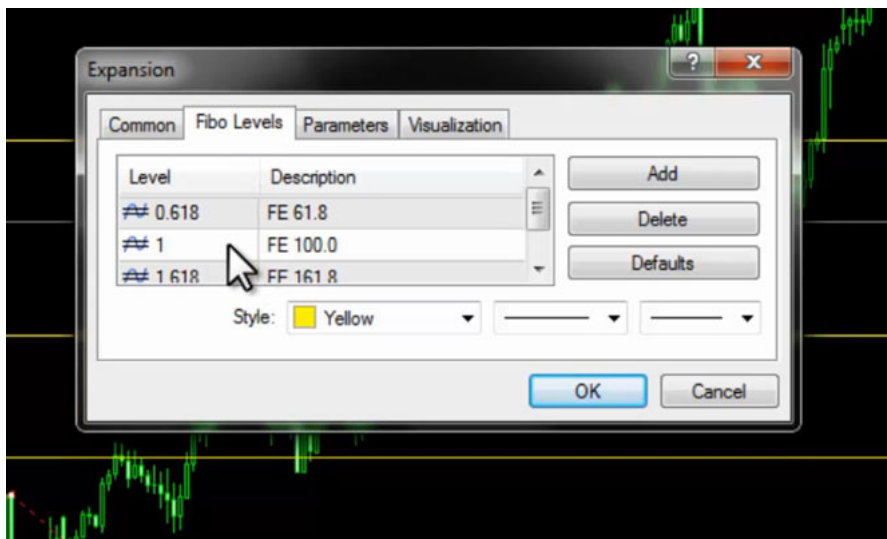
قسمت بعدی فیوناچی بسط یافته هست که مسیرهایی رو که ادامه بازار هست بعد از لول 0 میتونیم باهاش اندازه گیری کنیم و خطوطی که به ما میده خطوط مقاومت های احتمالی هستن.

### بکارگیری فیوناچی

استفاده اون برای اینکه بتونیم مسیره رو برای الگوهای مختلف مثل پرچم سر و شونه اندازه بگیریم لول های مناسبی بر اساس استراتژی هامون به ما میده برای اینکه Expansion رو داشته باشیم ما از اینجا به اینجا Expansion رو میکشیم به نقطه وسط داره و به نقطه انتها برای اینکه بتونیم لول توش اد کنیم میتونیم وارد شیم تو Fibو Tools اینجا لول های داخلی و لول های بیرونیش رو میتونیم اد کنیم که الان می بینن که لول 61.8 رو داره و بعدش هم لول 100% رو داره و سه تا لول توش اد هست میتونیم لول های بعدی رو اینجا بنویسیم و اضافه کنیم

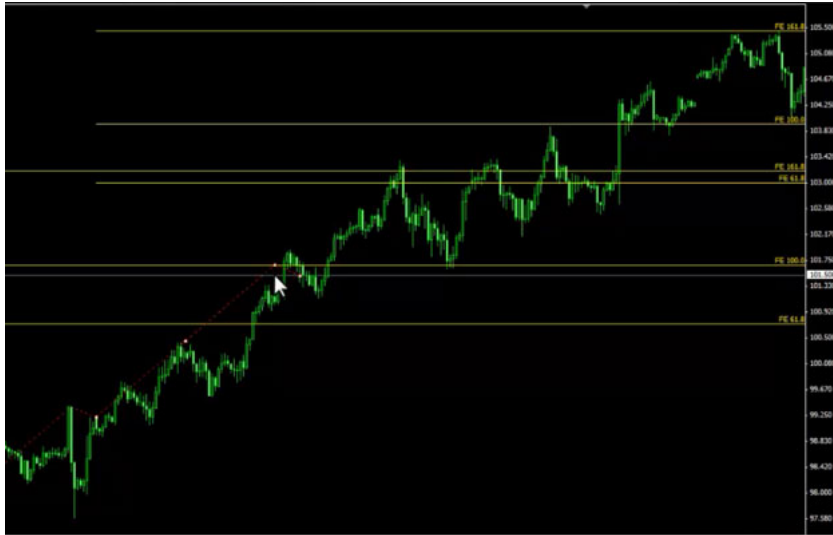
### تفاوت فیوناچی بازگشتی و بسط یافته

تفاوت فیوناچی بازگشتی و بسط یافته اینجوریه که در اونجا اگر ما به لولی رو اینجا مینوشتم 61.8% در داخل دوتا باند بالایی پایینمون قرار میگرفت ولی چون اینجا Expansion هست یک رو خودش اینجا لحاظ کرده و از 0 به بالا اون رو داره نشون میده.



پس هر لولی رو که میخوایم اضافه کنیم میتونیم توش اد کنیم بعد از اینکه اد کردیم میتونیم با قرار دادن نقطه سوم روی هر مکانی مثلا اینجا به این معناست که اگر این مسیر رو کلا 100% اون مسیرومون در نظر بگیریم از این نقطه تا خط اول 61.8 کل این مسیر ادامه پیدا کرده تا این نقطه 100% مسیر یعنی اگر به کپی از این بگیریم و از اینجا قرار بدیم میبینیم که این همون 100% یعنی اگه اینجا تا اینجا رو یک بگیریم از اینجا تا اینجا هم دقیقا دو هست که میبینن هماهنگه و از این نقطه تا این نقطه 261.8 درصد هست که بسته به اون استراتژی هایی که استفاده میکنیم یا الگوهایی که استفاده میکنیم میتونیم اون رو تنظیم کنیم.

میتونیم از خود فیوناچی ریتریسمنت هم استفاده کنیم مثلا ما اینجا به سوئینگ رو کشیدیم میخوایم لول های بعدی رو اضافه کنیم میتونیم تو قسمت Properties وارد شیم تو قسمت مربوط به لول ها اینجا لول جدیدی رو اضافه کنیم که مثل همون خط های مربوطه رو نمایش بده مثلا منفی نیم که اسمش رو میذاریم H/2 و لول بعدی منفی یک که اسمش رو میذاریم H حالا H/2 اضافه شد یعنی اگر این مسیر رو کلهش رو H در نظر بگیریم.



اینجا اچ دومه اگه یک ذره کوچکتر کنیم اینجا H یعنی به راحتی میتونیم از همون Fibonacci retracement مثل Fibonacci expansion استفاده کنیم و با اضافه کردن منفی اون اعدادی که مد نظرمون هست بصورت درصدی Fibonacci retracement رو مجهز به این کنیم که مسیرهای مورد نظرمون خصوصا برای الگوهای روند رو به ما نشون بده که به چه صورتی هستش.

فیبوناچی های دیگه ای هم داریم که میتونیم از اونها استفاده کنیم که توی سایتمون جزوه اونها موجوده ولی دو فیبوناچی که بیشترین استفاده رو دارن خدمتون توضیح دادیم فیبوناچی با **الگوها** و **کندل استیک ها** بسیار خوب هماهنگ میشه و از ترکیب اونها جاهایی که چند تایید دارن میتونیم به راحتی معاملات خوبی رو انجام بدیم و فیبوناچی فوق العاده مورد استفاده توسط معامله گران حرفه ای قرار میگیره.

برای مشاهده و یا دانلود فیلم آموزش بورس فارسی و دیدن متن کامل فیبوناچی، فیبوناچی بازگشتی در مدرسه فارکس به فیلم آموزشی [فیبوناچی، فیبوناچی بازگشتی](#) مراجعه کنید.