

## الگوی پرچم در فارکس

★★★★★

### الگوی پرچم در فارکس

در جلسه سی و ششم در مورد الگوی پرچم در فارکس، پرچم صعودی، پرچم نزولی و **حدود سود و زیان** آن‌ها صحبت می‌کنیم.

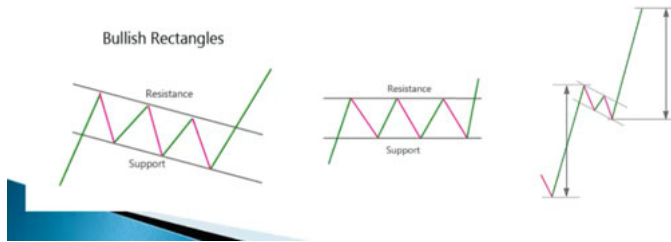
### الگوی پرچم Flag Pattern

الگوی پرچم در فارکس طبق اسم اون تشکیل شده از یک میله و خود پرچم که بصورت مستطیل هست که این مستطیل گاهی در حالت صعودی گاهی شیب ملایم به سمت پایین یا بصورت افقی تشکیل میشه که در حالت افقی انتظار حرکت بیشتری رو در ادامه مسیر داریم و الگوی پرچم **جزء الگوهای ادامه دهنده** هست. یعنی اون مسیری که اومده زیگرایی که حرکت میکنه و دوباره ادامه مسیر رو میده.

آموزش فارکس جلسه سی و ششم

الگوی پرچم - پرچم صعودی - پرچم نزولی - حدود سود و زیان

- ▶ الگوی پرچم Flag
- ▶ 1. الگوی پرچم صعودی Bullish Flag: تشکیل شده از میله - پرچم که به شکل مستطیل است
- ▶ ارتفاع H: طول میله - از پایین ترین نقطه تا بالای میله پرچم
- ▶ حد سود: به اندازه H/2 تا H
- ▶ حد ضرر: زیر پرچم تا زیر 61.8% فیبوناچی



### ارتفاع

ارتفاع یا H که از پایین ترین نقطه میله تا بالاترین نقطه میله همیشه ارتفاع اون که به خط عمودی رسم میکنیم طول این میله همیشه ارتفاع ما که حد سود ما بعد از شکست بالای پرچم یا از نقطه پایینی پرچم به اندازه طول پرچم یا نصف اون یعنی اچ دوم تا اچ خواهد بود حد ضرر اون در حالت صعودی بین پایین ترین نقطه پرچم تا 61.8 فیبوناچی خواهد بود.

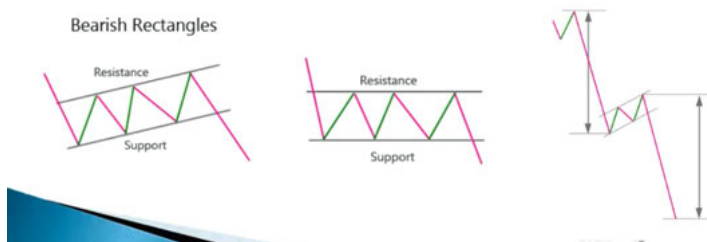
### حدود انتظارات الگوی پرچم

در حالت نزولی که الگوی پرچم نزولی Bearish Flag خواهد بود که بعد از یک مسیر نزولی زیگرایی رو انجام میده و دوباره به سمت پایین حرکت میکنه این زیگزاگ میتونه با شیب کمی به سمت بالا یا بصورت افقی تشکیل بشه در حالی که بصورت افقی تشکیل میشه انتظار حرکت بعد از اون قوی تر و بیشتر خواهد بود و از بالاترین نقطه تا پایین ترین نقطه طول پرچم خواهد بود یا همون اچ یا ارتفاع ما که انتظار داریم از بالاترین نقطه پرچم یا بعد از شکست پرچم به اندازه طول میله دوباره این مسیر رو ادامه بده حد سود نقطه بین بالای پرچم و 61.8 فیبوناچی خواهد بود به سری نکاتی داره پرچم که میگی اینکه میله پرچم میتونه از به کندل خیلی بزرگ یا چندین کندل در راستای هم تشکیل شده باشه.

آموزش فارکس جلسه سی و ششم

الگوی پرچم - پرچم صعودی - پرچم نزولی - حدود سود و زیان

- ▶ الگوی پرچم Flag
- ▶ 1. الگوی پرچم نزولی Bearish Flag: تشکیل شده از میله - پرچم که به شکل مستطیل است
- ▶ ارتفاع H: طول میله - از بالاترین نقطه تا پایین ترین نقطه میله پرچم
- ▶ حد سود: به اندازه H/2 تا H
- ▶ حد ضرر: زیر بالای پرچم تا زیر 61.8% فیبوناچی



اگر از ابتدای میله به نقطه پایینی پرچم به فیوناچی رسم کنیم میزان نفوذ نباید به 61.8 درصد برسه و توی اون کندل تشکیل بده مثلا فرض کنیم اینجا بدون مسیر نزولی داریم به فلگ تشکیل شده و شروع میکنه بصورت زیگزاگ حرکت میکنه داخل 61.8 درصد اگر که کندل بتونه تشکیل بده احتمال اون برای ادامه مسیر به سمت پایین زیر 80 درصد یعنی 20 درصد نهایتا احتمال داره که الگو تشکیل شه یعنی الگویی که به 61.8 نفوذ میکنه الگوی پرچم ضعیفی خواهد بود.

### آموزش فارکس جلسه سی و ششم الگوی پرچم - پرچم صعودی - پرچم نزولی - حدود سود و زیان

نکته ها :

- 1. میله می تواند یک کندل بزرگ باشد
- 2. از ابتدای میله به نقطه پایانی پرچم یک فیوناچی رسم می کنیم و زمانی که ریزش به حدی برسد که در 61.8% کندل تشکیل دهد. با احتمال بالای 80% الگوی مورد نظر از بین می رود
- 3. اگر میزان بازگشت به منطقه 50 - 61.8% نفوذ کند ، بدون تغییر فیوناچی انتظار حرکت تا 1.27% را داریم.
- 4. در پرچم نزولی : برای ترسیم نقطه 2 در داخل پرچم ، منتظر می شویم تا ابتدا یک صعود اتفاق بیفتد ، سپس دوباره یک نزول کند و دوباره به سمت بالا مسیر را پیش گیرد در اینصورت پایین ترین low ایجاد شده نقطه 2 می باشد. و از نقطه 1 که در پایین ترین نقطه Flag است خطی ترسیم می کنیم که Break line می نامیم . شکست خط مورد نظر شروع sell است.

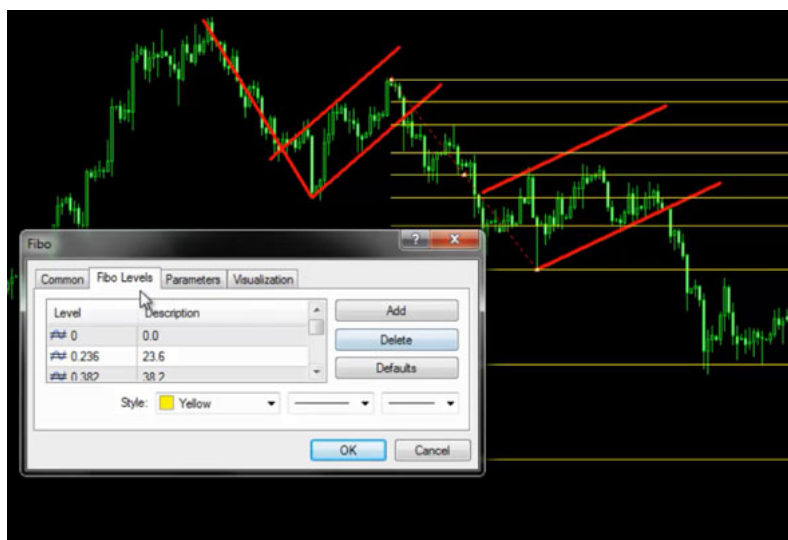


اگر میزان بازگشت در حدود منطقه 50 تا 61.8 باشد بعد از اون انتظار داریم تا اولین نقطه ای که مبینه بدون اینکه فیوناچی رو تغییر بدیم جاش رو تا 1.27 حرکت کنه برای اینکه بتونیم خط پایینی پرچم بریک لاین اون رو رسم کنیم به 2 نقطه احتیاج داریم که اولین نقطه سر پرچم خواهد بود.

دومین نقطه در حالت نزولی مثال زمین به سمت بالا حرکت میکنن سپس به سمت پایین حالتیه که کاملا نزول مشخصه و بعد دوباره به سمت بالا حرکت میکنه از وصل کردن خط یک به دو و ادامه اون خط بریک لاین ما بدست میاد اگر به شکل مراجعه کنیم نمونه های این الگو رو زیاد مبینیم چنتاش رو با هم مرور میکنیم فرض کنیم که در اینجا به ریزشی اتفاق افتاده بعد از اینکه این ریزش اتفاق افتاده به همچین حالتی تشکیل شده که میله پرچم تشکیل شده از چندین کندل پشت سر هم مدتی بالا رفته و بعد دوباره ریزش شروع شده که اگر ما از همین خط بدون نمونه بگیریم نقطه بالایی پرچم اینجا هست که دو حالت داره.

**اول :** از نقطه شکست در نظر میگیریم که اینجا است یعنی از همین خط بدون دیگه ایجاد میکنیم یا از این نقطه که انتظار داشتیم حرکت کنه

**دوم :** یا از نقطه بالایی فرق نمیکنه توی مراجع مختلف فارکس مواردش ذکر شده اگر از نقطه بالایی در نظر بگیریم تا اینجا انتظار داشتیم حرکت کنه و از نقطه پایینی تا اینجا نهایتا حرکت کنه Stop Loss هم نقطه ای بین بالای پرچم و 61.8 که در همین حدود 61.8 درصد بوده پرچم بعدی تشکیل میشه که به ریزش رو داشتیم تا اینجا و بعد حرکت به سمت بالا بصورت زیگزاگ و بعدش دوباره ریزش که انتظار داشتیم تا حدود - به نقطه شکست منتقل میکنیم تا اچ دوم و نهایتا اچ این از حالتیه که پایین Flag گرفتیم اگر بالاترین نقطه Flag رو در نظر بگیریم اچ دوم اینجا است و اچمون اینجا خواهد بود.



خب اگر دقت کنیم تو این حالت بازار تا حدود 50 درصد اومده همونجور که خدمتون گفتیم اگر تا حدود 50 درصد بتونه حرکت کنه انتظار داریم که اولین مسیری که میره 1.27 باشد که توی قسمت Level میریم Adds میکنیم منفی 0.27 اسمش هم میزاریم M اوکی میکنیم نشون میده یعنی زمانی که تا حدود 50 تا 61.8 بیاد یعنی بعد از اینکه حرکت کرده تا اینجا اومده اگر تکون ندیم این فیوناچی رو اولین جایی که انتظار داریم بین M هست یعنی اولین تارگتتون بر اساس این Flag تا این منطقه بوده Flag بعدی رو داریم که به ریزش اینجا اتفاق افتاده بعد از اون دوباره حرکت به سمت بالا و بعد دوباره حرکت به سمت پائین تعداد Flag ها زیاده و همچنین اینجا نمونه Flag های صعودی رو هم داریم که به سمت بالا حرکت کردن مثلا از اینجا به اینجا یک مسیری حرکت کرده بعد یک ریزشی اتفاق افتاده فرمت Flag رو تشکیل داده و دوباره به سمت بالا حرکت کرده که اگر از پایین ترین نقطه بگیریم انتظار داشتیم تا اینجا حرکت کنه که حرکتش رو تکمیل کرده Flag در بازار در سیمبول هایی که خیلی رونده هستند بسیار تشکیل میشه و مسیر خوبی رو حرکت میکنه Take Profit اون نسبت به Stop Loss منطقی هستش و میتونه Flag ها خیلی کوتاه هم باشه یعنی Flag هایی باشه که خیلی سریع تشکیل میشه.



مثلا الان اینجا به کندل به سمت بالا حرکت کرده بعد به فضای تقریبا افقی رو داشته و بعد دوباره به اندازه همین موردی که داشتیم به سمت بالا حرکت کرده دوباره به Flag بوجود میاد و همینجوری ادامه پیدا کرده برای اینکه بیشتر بتونیم Flag ها رو شناسایی کنیم نیاز به تکرار و تمرین داریم تا در آنها به تسلط برسیم. به پایان آموزش الگوی پرچم در فارکس می رسیم.

برای مشاهده و یا دانلود فیلم آموزش بورس فارسی و دیدن متن کامل الگوی پرچم در فارکس در مدرسه فارکس به فیلم آموزشی [الگوی پرچم در فارکس](#) مراجعه کنید.

---