

پرایس اکشن طلا الگوی رفتار قیمت

★★★★★

رسم پرایس اکشن طلا

در جلسه پنجاه و دوم رسم نمودار طلا بر اساس الگوی پرایس اکشن یا رفتار قیمت رو داریم.

رسم نمودار طلا بر اساس روش رفتار قیمت

برای اینکه بتوانیم رسم Price Action طلا رو انجام بدیم نیاز داریم که سه تا چارت باز کنیم، البته این به دلخواه، سه تا چارت طلا باز میکنیم، اونا رو توی ماهانه میذاریم و در اولین نمودار فقط قیمت رو Add کردیم و Moving Average ها که اکثر کار ما فقط با خود قیمت خواهد بود، در نمودار دوم از Template دومون استفاده میکنیم که برای رسم چنگال اندرو هست و در سومی از Template مخصوص اندیکاتورها استفاده میکنیم.

به نام خدا



آموزش بازارهای مالی توسط فارکس حرفه ای

آموزش فارکس جلسه پنجاه و دوم
رسم نمودار طلا بر اساس رفتار قیمت



خطوط حمایت و مقاومت اصلی Support & Resistance

تنظیمات رو قبلا انجام دادیم، روی هر شکلی میتونیم اونا رو قرار بدیم. در پله اول **حمایت و مقاومت های اصلی** رو رسم میکنیم که در اینجا یک مقاومت داریم، به این صورت که خطوط اون رو نازک تر میکنیم که راحت تر باشه که این مقاومت مربوط میشه به نمودار ماهانه و قدرت خوبی رو داره دیگه در مسیر حمایت آنچنانی نداریم بخاطر شیب بسیار صعودی اون یک مسیر مقاومتی رو هم به این شکل داریم.

موارد اصلی رو میکشیم و موارد فرعی رو نمیکشیم برای اینکه بعدا بدوینیم به چه صورت هستش، توی Description مینویسیم که این ساپورت ماهانه هست. SM یعنی ساپورت ماهانه و این Resistance ماهانه هست که میذاریم.

هر موقع که موس رو روی اون ها ببریم برای ما نمایش میده و میتونیم اونا رو ببینیم و به خط مقاومتی حمایتی داریم، این بستگی داره به این که تو چه تایمی داریم رسم میکنیم که Resistance ماهانه هستش.



لول ها Levels

در رسم پرایس اکشن طلا میریم سراغ لول ها **لول ها** رو رسم میکنیم لول هایی که به قیمت نزدیک هستن یکبار دو بار سه بار و چهار بار ولی آخر بازار اهمیت بیشتری رو داره پس در این جا قرار میدیم و در توضیحاتش مینویسیم لول ماهانه از همین خط با گرفتن کنترل و دبل کلیک یه کپی میگیریم لول بعدی رو رسم میکنیم.

به تناسب برخوردها لول بعدی و لول بعدی اونایی که اهمیت داره و نزدیک به قیمت، مثلا میتونستیم این لول رو نکشیم چون از قیمت فاصله زیادی داره لول هم باید نقطه ای باشه که برخوردهای زیادی رو شامل شه، ولی با قیمت های آخر بازار بیشترین هماهنگی رو داشته باشه که یک دو سه چهار و پنج برخورد رو اینجا داشته، یا در اینجا یک دو یه چهار ولی به تناسب این دو تا دیتای آخر این خط ها رو کشیدیم، پس لول ها رو هم بررسی کردیم.



الگوها Patterns

میریم سراغ الگوها، **الگوها** رو از اونجایی بررسی میکنیم که توی بازار تاثیر دارن و اهمیت اونا از بین نرفته، مثلا اگر اینجا یک Pennant داشته باشیم لول های اضافی رو حذف میکنیم که راحت تر باشیم. خب مثلا اینجا به الگوی آویز داشتیم که نهایت اینجا کارش انجام شده لول 200% رو هم حذف میکنیم، اچ دوم توضیحاتش اینجا کامل نوشته شده خب اینجا تکمیل شده پس این الگو کارش انجام شده این الگو هم کارش انجام شده اگر بصورت یک الگوی مثلث ببینیم تموم شده و الگوی رو در حال حاضر به سمت بالا نداریم، فقط دنبال بازگشت هایی هستیم مناطقی که قیمت به اونجا برسه و بازگشت بکنه که در این منطقه لول 61.8 رو داریم، پس یه Box ایجاد میکنیم و در این باکس توضیحاتش رو مینویسیم که 61.8% فلگ یعنی اینو بعنوان مثلث داریم.

میبینیم یا بصورت به نوسان فلگ Monthly که اگر داخل اون تشکیل بشه حرکت صعودی رو به مقداری تضعیف میکنه در یه برهه زمانی، پس قیمت اینجا مهمه حالا نکته ای که وجود داره اینه که ما اینجا به Support داریم به Level داریم که قبلا بخوبی عمل کرده پس در منطقه حدود 1162 یا همون لول قبلی که همون 1182 بوده در این منطقه ها اگر قیمت برسه نسبت به اون واکنش میده و همچنین منطقه بعدی که لول 76.4 فلگ یا Monthly Swing هستش بعلاوه لول Monthly یعنی ما در اینجا همونجور که میبینیم دو تا تایید داریم یکی لول داریم که دقیقا همراه با لول فیبوناچی هم شده.



در اینجا توی فاصله کمی بین لول و لول فیبوناچی قرار داره، خب 50% رو که رد کرده پس مواردی که در فلگ پیش روی ما هستنش ایناست.

نوسان Swing

اگر بخواین که موارد بیشتری رو هم به اون اضافه کنین، میتونین Swing های بزرگ رو هم در نظر بگیرین. مثلا این Swing که طلا از قیمت کف 240 که حرکت داشته به سمت بالا، به Swing خیلی بزرگی هست که میتونین در محاسبات اون رو هم رسم کنین، اگر لازم بود اونجاهایی که تطابق بیشتر هستش اتفاقات مهمی میوفته. مثلا در لول 38.2 این Swing بزرگ و پنجاه درصد این کوچکترین نوسان همپوشانی داشتن این دو تا با هم در بقیه جاها همپوشانی داشتن، پس منطقه ای بوده که فشار زیاد بوده میتونین از Swing های بزرگتری هم استفاده کنین. ولی همیشه نوساناتی که مشخص هستن مثل این نوسان، میتونه Swing مورد نظر ما باشه.

میانگین متحرک Moving Average

همونجور که میبینیم که در مورد **Moving Average** ها هم توضیح دادیم Moving Average پنجاه - - دوپست که زمانی که قیمت ریخته بالا رفته نتونسته پنجاه رو رد کنه، دوباره زمانی که به پنجاه رسیده گیر کرده و الان سر راهش 61.8 لول و Moving Average صد رو داره و اگر اون رو بشکونه احتمالا در مسیرش به سمت 967 با مووینگ اوریج 200 هم برخورد میکنه و میتونه به نقطه حمایتی خیلی خوب بر تائیدی بر تائیدات دیگمون باشه. پس منطقه های فروش رو اینجا مشخص کردیم الگوی دیگه ای به سمت بالا نداریم.

الگوی ریزشی Bearish Pattern

میریم سراغ الگوهای ریزشی اولین الگوی ریزشی که داریم یک دابل تاپ هست یک قله، قله دوم و بعد ریزش که اولین بار روی اچ دوم یعنی پنجاه درصد واکنش نشون داده و هنوز به اچ نرسیده یعنی کل مسیر صعودی رو که رفته پس به تائید دیگه اینجا داریم اضافه میکنیم، بعلاوه H یا همون ارتفاع دابل تاپ Monthly هستش. پس این نقطه تائیدش برای ما بیشتر شد، Double Top رو داره.

الگوی پرچم Flag Pattern

الگوی بعدی که ما اینجا داریم که مربوط به این حالت **Flag** که به صورت پنانه یعنی این قسمتش بصورت مثلث هستش ابتدای امر 61.8 درصدش که سنگین ترین لول مربوط به فیوناچی هستش رو میکشیم، یعنی اگر قیمت بالا بره به اینجا برسه روش تاثیر میذاره پس اینجا هم 61.8 فیوناچی ماهانه یا فلگ ماهانه هست فرقی نمیکه بعلاوه لول ماهانه، پس به منطقه ای هستش که دوتا تائید رو داره لول و 61.8 با هم منطبق شده.

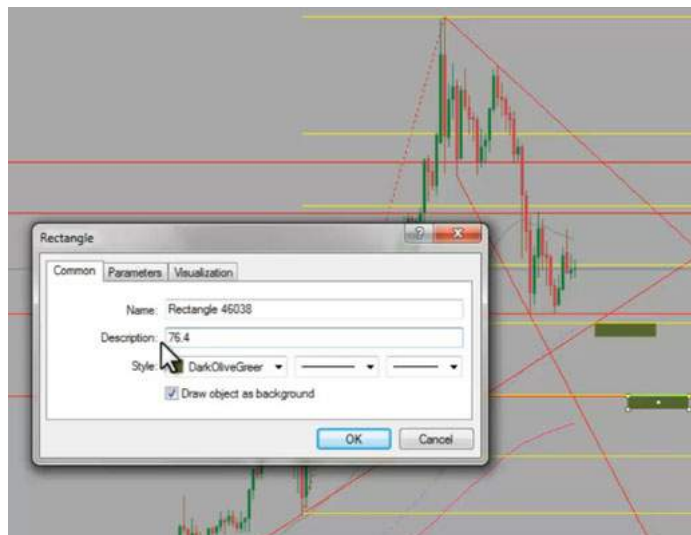


خب اگر انتظار داشته باشیم قیمت فعلا تا منطقه 38.2 بالا اومده و هنوز به قیمتهای بالاتری نرسیده، طبق توضیحات فلگ گفتیم اگر از منطقه 0 تا 38 حرکت کنه اولین جایی که انتظار داریم قیمت به اون برسه اچ دوم خواهد بود اچ دوم مسیر که نیاز داریم تا الگوی مذکور رو Break Line رو بکشیم که فعلا چهار نقطه اون تشکیل شده ممکنه شش نقطه ای باشه یعنی به مقدار نوسان کنه و بعد تشکیل بده.

ولی اگر بخواد که این الگو تشکیل بده، نیاز هستش که خط 1181 رو اینجا یعنی خط شکست پنانه رو بشکونه به سمت پایین بره تا بتونه به موارد بعدی برسه. ولی اگر حرکت بسوی بالا انجام شه از حدود قیمت 1494 تا 1550 بخواد به پایین حرکت کنه تا نقطه امر یعنی چیزی حدود 1018 نهایتا قیمت ریزش میکنه فعلا پس اگر قرار باشه که شکستی اتفاق بیوفته و به سمت پایین حرکتی انجام بشه انتظار نهایمون تا منطقه اچ دوم بعنوان حداقل خواهد بود یعنی اینجا پس این اچ دوم رو مینویسیم میشه اچ دوم یعنی 50% پنانه Monthly ممکنه که به این قیمت از لحاظ عرضه و تقاضا یا قیمت تولید طلا نرسه ولی توانایی اینا از لحاظ چارت داره که به این قست ها دوباره توی شرایطی برگشت کنه. همونجور که در نمودار نفت دیدیم بعد از این که 147 رو زد بعدش تا حدود 32 ریخت یعنی 80% قیمت خودش رو که در ده سال بالا رفته بود ریزش کرد. پس میتونه پله بعدی که به سمت اون حرکت میکنه اینجا باشه. مواردی که خیلی دور هست مخصوصا این چارت که چارت مانثلی هستش دیگه نمیکشیم که چارتمون شلوغ نشه.

الگوی مثلث Triangle Pattern

الگوی دیگه ای که به سمت پایین داریم این مثلثی هستش که اینجا داریم که اگر دقت کنیم لیه پایینی اون به این صورت هست، یعنی همون 1182 و اگر بصورت مثلث کاهشی بشه یعنی این خط شکست رو برای اون متصور بشیم در این قسمت به اچ دومش میرسه.



یعنی اچ دوم مثلث Monthly اینجا هست و اگر تا اچ دومش هم بخواد حرکت کنه تقریبا همین باکس مربوطمون هستش، چون به اون نزدیکه در همین باکس قرار میدیم. پس اچ مثلث Monthly رو اینجا برایش ثبت میکنیم، در حدودش رو میتونیم جداگانه بنویسیم، ولی چون نزدیک به اون هستش میتونیم در این قسمت اون رو یادداشت کنیم. این هم مواردی هستش که ما به سمت پایین اونا رو داریم و فعلا الگوی دیگه ای رو هم نداریم که بخوایم روش بررسی دیگه ای انجام بدیم، پس موارد مربوط به الگوها رو کشیدیم.

دو دره Double Bottom

ممکنه که اینجا بصورت Double Bottom در بیاد و بخواد به سمت بالا حرکت کنه. اگر همچین سناریوئی وجود داشته باشه روی طلا میبینید که اچ دوم اون روی همون خط مربوط پس میشه اچ دوم Double Bottom Monthly ولی چون هنوز تشکیل نشده یا مواردی هستش که ممکنه انجام نشه، دوتا علامت تعجب میذاریم که بدونیم اگر این جا تشکیل بشه برای همین میتونیم مواردی هم مثل اینجا گذاشتیم روش علامت تعجب میذاریم و حالا اون مواردی که اگر تشکیل بشه و هر موقع که اون الگو Failed شد، از تحلیل هامون بر میداریم اچ هم که اینجا فعلا اشتباه میکنیم، چون خیلی نمودار فاصله داره از Monthly هستش تا همین میزان کافی هست.



پس ما هم دید بالا رو داریم و هم پایین از لحاظ معاملاتی مواردی که رو به پایین هست مواردی که رو به بالا هست اینجا کشیدیم. میریم سراغ تیکه آخر یعنی نوسان آخر که اینجا هستش در این تایم اینو نمیتونیم یک فلگ در نظر بگیریم، چون نوسانی نکرده. پس در تایم پایین تر میتونیم اون رو بکشیم.

کندل استیک Candle Stick

مورد بعدی که بررسی میکنیم کندل استیک هست، که فقط کافیست که تیکه آخر بازار رو بررسی کنیم تا ببینیم که شرایط کندل استیکمون چه طوریه اینجا به کندل خیلی عالی داریم. Open بالاتر از Close قبلی های بالا تر از High قبلی. پس این الگو الگوی Dark Cloud هست که حدود میزان اون رو مشخص میکنیم.



اینجا که حدود 1.000 پیپ خواهد بود، که میتونه به سمت پایین حرکت کنه اگر قرار باشه ما بر اساس کندل یعنی اینجا انتظار حرکت به سمت پایین رو داشته باشیم، شروع حرکتمون زیر کندله اگر پوزیشن قبلا گرفتیم که دو ماه پوزیشن ما باز بوده، اگر هم نگرفتیم زمانی که این Low رو زد طبق مواردی که مربوط به کندل استیک بود میتونیم اینجا وارد شیم و انتظار داشته باشیم که حدود این هزار و خورده ای پیپ رو بره که دقیقا تا 11.67 در حدود این باکسی که مشخص کردیم خواهد بود.

پس باید موارد رو بکشیم کندل استیک نیاز به بررسی خاصی نداره همین یکی دوتا آخر رو در نظر بگیریم کندل استیک هاش رو میتونیم بررسی کنیم که اینجا دیدیم که اگر طلا بخواد شکستی تو مانثلی انجام بده تا حدود 1157 میتونه با این کندل ریزش کنه و زمان مناسبی هست برای کسانی که دید رو به پایین رو دارن. خب پس مواردی که مربوط به مقاومت و حمایت بود الگوها - کندل استیک ها رو روی 4 تا قیمت در نظر گرفتیم، دید بالا و پایین.



چنگال اندرو Andrew's Pitchfork

میریم سراغ **چنگال اندرو** تا بتونیم بر اساس Andrew's Pitchfork تجزیه و تحلیلش کنیم ما یک مسیری رو داریم، در چنگال اندرو به این صورت که نقطه یک دو سه هست و خط حمایتی اون به این صورت هست پس این خط حمایتی رو هم میتونیم در نظر بگیریم، که بعضی از این خطوط در حالت معمولی نمیتونیم اونا رو بکشیم و با ابزارهای دیگه میتونیم بکشیم و به صورت Dynamic Support And Resistance هستن، یعنی زمانی که قیمت به اون رسیده برگشت خورده و بعد از اینکه اینجا رو شکونده به سمت بالا حرکت کرده و دوباره بر اساس همین نقطه سوم اون رو کشیدیم، ممکنه که قیمت دوباره در مسیرش با اون تداخل کنه و جلو اون رو بعنوان Support And Resistance بخواد بگیره، یا بهش کمک کنه در جهت بالا رفتن.



برای اینکه اینو دقیق کنیم نیازه که به تایم پایین تر بریم تا بتونیم اون رو بهتر بکشیم. توضیحات اون رو در جلسه مربوط به چنگال ها توضیح دادیم و چون چنگال مربوط برای مانثلی هستش ما تنظیماتش رو تغییر میدیم که فقط در نمودار مانثلی و ویکی نشون بده. در نمودارهای پایین تر نشون نده و چنگال دیگه ای رو فعلا از لحاظ فاز حرکتی نداریم و فعلا همین حد هستش و برای این که این نقطه رو بعنوان نقطه سه در نظر بگیریم، نیاز داریم تا به 38.2 برگشت کنه، که هنوز به 38.2 بر نگشته پس این نقطه میتونه سه احتمالی ما باشه ولی هنوز سه قطعی ما نیست.

واگرایی مخفی Hidden Divergence

به نمودار اندیکاتورها میریم و میبینیم که **Hidden Divergence** یا **واگرایی مخفی** تشکیل شده. CCI در حدود منفی 100 هست ولی هنوز اون رو لمس نکرده اولین باری که لمس کرده بوده اینجا توی این قیمت بوده و بعد ریزش خوب داشتیم. هنوز در نمودار ماهانه مثل این قسمت اشباع از فروش رو نداریم یعنی میتونیم معاملات پیش بره هنوز میتونه ریزش ها انجام بشه و چیزی رو فعلا در نمودار مربوط به اندیکاتورها هم نداریم.



هفتگی Weekly

خب میریم سراغ نمودار تایم Weekly. خب مواردی که مربوط به تایم Weekly و نزدیک قیمت هستش زیاد نقاط دور رو بررسی نمیکنیم. اگر مقاومتی وجود داره اینجا رسم میکنیم که دنبال نقاطی میگردیم که برای ما قابل استفاده باشه.

خب در نقاط دور ممکنه Support resistance هم باشن ولی در نمودار فعلی فقط در این نقطه یک حالت Support resistance رو داریم. یعنی یک لول رو داریم که این لول مخصوص ویکی هستش پس لول ویکیه اینجا Weekly رو به پایین تیک میزنیم. دیگه تو Monthly به ما نشون نده که چارت رو شلوغ نکنه از لحاظ مسیرهامون ساپورت هایی که داریم یک خط Support اینجا داریم که اول به این شکل بوده و بعد به این شکل در اومده که اولاً این خط رو برای تایم های Weekly به پایین Set میکنیم و توی توضیحاتش برای روند نزولی بستگی داره که نزولی در نظر بگیریم یا صعودی برای مسیر نزولی Support Weekly هستش قرار میدیم .



روند دیگه ای که در اینجا داریم همین خط لول 1188 هستش یا 1182 و دیگه Support resistance در این قسمت نداریم سراغ الگوها میریم مثلث رو که کشیده بودیم همون مثلثی که صحبتش رو در تایم بالاتر کرده بودیم هست و سراغ Swing های آخر میریم.

اینگالف Engulf

در این Swing قیمت بعد از اینکه به بالا رفته به الگوی اینگالف داده با الگوی اینگالف انتظار داریم که 750 پیپ یعنی تا حدود لول 78.4 اینجا ریزش کنه که فعلاً تا 1269 ریزشش رو با این کندل انجام داده بوده. پس انتظار داریم تا هنوز تا 1231 قیمت ریزش کنه لول 61 رو تاچ نکرده بوده نرسیده بوده، ولی به تناسب حرکت هایی که کرده بعد از اینکه در یک منطقه ای بازار جمع میشه حرکت بعدی شدید هست.

یعنی زمانی که ما اینجا 61.8 رو مشخص میکنیم چون حرکت قبلی حرکتی هستش که بازار توی منطقه گیر کرده بوده انتظار نداریم تا اون منطقه گیر بکنه که توی 61.8 فلگ ویکی رو اینجا نشون میدیم.



ولی انتظار نداریم اینجا خیلی خوب واکنش نشون بده بخاطر شرایط قبلی ولی در لول بعدی که لول 76.4 فلگ ویکلی هست انتظار داریم واکنش نشون بده که این نقطه Target یعنی اچ کندل ویکلی هم بوده که جفتیش رو اینجا توی این نشون میدیم پس الان مواردی که رو به پایین برای ما وجود داره مشخص کردیم و اگر قیمت در همین حدود چون به حدود 50 رسیده به سمت بالا حرکت کنه ما در حدود 1447 انتظار داریم که قیمت گیر کنه که میبینیم در 1431 تا 1447 منطقه پر فشاری هستش.

پس اینجا خط رو مشخص میکنیم که اگر از اینجا بخواد حرکت کنه بدون اینکه فیبوناچی رو تغییر بدیم انتظارمون تا M هست پس M همون 1.27 پس M فلگ ویکلی هست که Visibility رو درست میکنیم و حتما این رو هم در نظر بگیریم که ممکنه این فلگ Failed بشه اگر به اعداد پایین تری برسه.



پس با چنتا علامت تعجب اون رو مشخص میکنیم که بدونیم دقیقا چیجوری خواهد بود پس مواردی که اینجا بود رو کامل توضیح دادیم مربوط به الگوها بود و یکی مسیر نزولی دیگه رو تو این قسمت داریم.

یعنی سوئینگ آخر رو اگر در نظر بگیریم، ما اینجا به فلگ رو داریم که میله ها میشن میله های فلگ که به صورت پنانته یعنی آخرش به شکل مثلثه میله ها رو داریم و بعد مثلث شده که مثلثش به این شکل خواهد بود، زمانی که اون رو به پایین بشکونه مسیر شروع میشه که میتونیم این خطوط رو از قبل مشخص کنیم، البته بالاش که لازم نیست ولی پایینش رو نیاز داریم که بکشیم.

به این صورت در واقع Pennant ما هست اگر بخواد با این Pennant حرکت کنه ما اون رو به نقطه ورود احتمالی که فرض کنیم اگر از اینجا بشکونه منتقل میکنیم اچ دوم کل این Pennant روی لول 76 هست پس همونجور که اینجا کشیدیم اضافه میکنیم که اینجا اچ دوم Pennant ویکلی هم هست.

پس میبینیم که تاییدات این باکس و منطقه خرید M زیادتو میشه و دومیش یعنی H کامل اون روی این قسمت هست که اونجا هم مشخص کردیم همیشه بعلاوه اچ Pennant ویکلی پس تاییدات این نقطه هم زیادتو شد. قیمت 1152 و 1224 و اگر بخوایم بصورت الگوی مثلث فقط این تیکه رو در نظر بگیریم، این دوتا ضلع رو به هم وصل میکنیم به نقطه شکست احتمالی که اگر اینجا باشه منتقل میکنیم که اچ دومش روی همون 61.8 هست بعلاوه H دوم مثلث Weekly و باکس بعدیمون هم که تاییداتش بیشتر میشه. H مثلث Weekly پس این باکس رو رنگش رو تغییر میدیم به رنگ دیگه میذاریم که مشخص باشه این باکسمون اهمیتش بیشتر شده طبق اون توضیحاتی که دادیم.

این قسمت موارد مربوط به الگوهاش رو کامل بررسی کردیم، الگوی دیگه ای نداریم Swing آخر بسوی بالا Swing پایین تشکیل الگو همه رو اینجا بررسی کردیم از لحاظ کندل استیکی اینجا کندل هم Dark رو داشتیم هم Engulf و انتظار داشتیم تا حدود 1233 ریزش رو انجام بده و اینجا قیمت نشون میده که در طول سه چهار هفته که یک قیمت بوده به شدت منتظر به خبری هست تا بتونه مسیر رو به سمتی آغاز بکنه و اگر مسیری رو به سمتی آغاز بکنه انتظار حداقل حرکت اچ این مسیر رو داریم که چیزی حدود 64 دلار یا 640 پیپ خواهد بود.



نمودار هفتگی چنگال

خب دیگه موردی تو اینجا نداریم. میریم سراغ نمودار ویکی چنگال بینیم اینجا آیا چنگالی هستش که بتونیم از اون استفاده کنیم، از نقطه بالا به این نقطه ها وصل میکنیم این چنگال رو داریم و چنگال رسم شده هنوز قیمت حرکتی رو نکرده ولی اگر از Swing آخر در نظر بگیریم که این تیکه باشه مشخصات 38.2 رو ریخته، پس انتظار داریم که به سمت پایین حرکت قیمت رو داشته باشیم و اینجا خط ماشه مربوط به چارت ویکی رو مشخص میکنیم که خودش به خط Support Resistance فوق العاده عالی هستش فعلا بر اساس چنگال هم سیگنالی رو نداریم.

در نمودار اندیکاتورها CCI در معرض 100 قرار داره که اگه اون رو Touch کنه به سمت پایین حرکت میکنه و در RSI که خط روند اون رو میتونیم اینجا بکشیم هنوز شکستی اتفاق نیوفتاده مشخص میکنیم که فقط در ویکی اینو به ما نشون بده پس هنوز شکستی اتفاق نیوفتاده تاییدی بگیریم اینجا و در مورد Divergence و Hidden Divergence تا به حال Hidden Divergence رو داشتیم که انجام شده و فعلا دره بعدی تشکیل نشده تا واگرایی یا همگرایی رو داشته باشیم.

نمودار روزانه چنگال

به تایم پایین تر میریم تایم Daily. خب مواردی که مربوط به این نوسان بود رو کشیدیم این Swing رو هم کشیدیم و این مثلثی توی Daily واضح تره برای ما و اینجا بخاطر اینکه زیگزاگ هایی تشکیل شده و بازار رنج بوده سوئینگ رو نداریم و الان در حال انتظار هستیم برای این حرکتی که طلا میخواد بکنه فعلا حرکتی رو توی دیلی انتظار نداریم غیر از همون مواردی که توی ویکی کشیدیم، فقط چیزی که میمونه اینه که چون ما به حرکتی اینجا این Swing رو داشتیم اگر بخواد به سمت بالا حرکت کنه لول 61.8 اون اینجا خواهد بود، که میشه 61.8 فلگ دیلی اون رو مشخص کردیم. رنگش هم برمیگردونیم به سبز یا هر رنگ دیگه ای که به صورت عمومی در محاسباتمون در کشیدن شکلها مون استفاده میکنیم و از لحاظ مقاومت و حمایت توی این تایم یک حمایت و مقاومت رو در این قسمت داریم، که قیمت بارها روی اون واکنش نشون داده.

پس مشخص میکنیم که مربوط به Daily هستش لول دیلی دیگه ای رو در این جا داریم که اون رو هم به این تناسب آخر بازار رسم میکنیم که قبلا هم انجام شده پس لول ها رو کشیدیم Support Resistance هایی که داریم فعلا چیز خاصی رو نداریم. بخاطر حرکت های رنج بازار در قسمت آخر و الگوها رو هم کشیدیم از لحاظ کندل استیک هم زمانی که تو به منطقه بازار رنج میشه کندل استیک ها نتیجه ای رو ندارن و چیزی رو به ما نشون نمیدن.



نمودار چنگال اندرو Andrew's Pitchfork Chart

به چارت مربوط به چنگال سری میزیم تنظیمات اون رو دقیق میکنیم که بتونه به ما موارد رو بهتر نشون بده. خب میبینیم که توی این تیکه آخر دنبال این هستیم که Andrew's Pitchfork رو برای اینجا در نظر بگیریم. خب تایمش رو درست میکنیم که فقط در Daily و چهار ساعته نشون بده. اگر دقت بکنیم بازار به حرکتی رو انجام داده از چنگال خارج شده و فقط سیگنال Sell برای ما معتبر خواهد بود و این هم خط ماشه هستش برای دیلی که انتظار داریم که اگر اون رو به پایین بشکونه هنوز شکستی اتفاق نیوفتاده به سمت یک پیش بره یا سه یعنی سه اول و بعد به سمت یک پیشرفت کنه و در نمودار Daily تمرکز در Bollinger Bond داریم و این که در منطقه بین Moving Average ها گیر کرده ولی کم کم داره شکل Moving Average ها رو درست میکنه ولی در اینجا نمیتونیم از Moving Average ها استفاده کنیم ولی اگر اون رو به پایین بشکونه و Moving Average 50 به زیر صد بیاد و زیر 200 هستش میتونه دوباره مسیر نزولی رو از سر بگیره CCI آماده حرکت به سمت پایین هست و در RSI هم هنوز شکست انجام نشده در لبه هست پس همه چیز در انتظار یک حرکت هستش که اتفاق بیوفته فعلا در لبه هستش که حرکت کنه در چارت چهار ساعته باز هم شاهد همون هستیم.



بخاطر اینکه حرکت ها فوق العاده نزدیک شده و چیز خاصی رو به ما نشون نمیده فوق العاده درگیر عرضه و تقاضا تو به جایی هستش که بازار رو تو حدود 1.300 تا 1.288 محدود کرده. برای اینکه همین چیزی Support Resistance لول ها نداریم، پترن ها هم نداریم، کندل استیک ها هم فعلا موردی رو نداریم. بخاطر اینکه وقتی خیلی درگیر میشن کندل ها بدرستی کار نخواهند کرد و در نمودار Andrew's Pitchfork باز هم به همین صورته. یعنی فعلا بخاطر حرکت بازار مورد خاصی رو نداریم، تنها میتونیم این جنگال رو رسم کنیم، که میبینید که فعلا ارزش خارج نشده و اگر هم بخواد خارج نشه این خط ماشه رو باید بشکونه، ولی خب چون چیز خاصی رو فعلا نداریم، میتونیم از کشیدن اون صرف نظر کنیم. ولی برای این که چارتمون تکمیل شه ما خدمتتون رسم میکنیم وگرنه خط ماشه ای که این قسمت خواهد بود اگر حدود 1283 - 4 رو بشکونه به سمت پایین میتونه حرکت خوبی رو آغاز کنه.

نمودار اندیکاتورها

در نمودار مربوط به اندیکاتورها میبینیم که CCI هم چیز خاصی رو نداره دیورجانس یا هیدنی هم نداریم و بازار کاملا رنج هستش بعد از این که همه موارد رو کشیدیم ما سه تا نمودار رو ارزیابی میکنیم اون رو به نام گولد Save میکنیم که هر سری خواستیم به راحتی اون رو بیاریم. ما پروفایل رو ساختیم با سه پنجره که اینجا کاملا مشخص هستش اگر بخوایم ارزیابی بکنیم از تایم های بالا به پایین تو نمودار Monthly منطقه خریدمون 1054 1154 و نهایتا 978 اولین گام فروشمون 1542 هست. اگر به نمودار Weekly سری بزیم گام های بعدی مناطق خرید و مناطق فروش مشخصه با استفاده از سه نمودار ارزیابی ها رو انجام بدیم. سعی میکنیم در جلسات بعدی موارد بیشتری رو بر اساس روش Price Action آموزش بدیم خدمتتون و اینکه اگر میخواید که در تایم های پایین تر اقدام به معاملات بکنید، نیاز هست تا همینجوری تایم های مورد نظرتون پایین برین و مناطق خرید و فروش رو دقیقا مشخص کنید.

برای مشاهده و یا دانلود فیلم آموزش بورس فارسی و دیدن متن کامل رسم نمودار طلا بر اساس الگوی پرایس اکشن در مدرسه فارکس به فیلم آموزشی [رسم نمودار طلا بر اساس الگوی پرایس اکشن](#) مراجعه کنید.