

اشباع فروش اشباع خرید شاخص قدرت نسبی



اشباع فروش اشباع خرید

در جلسه چهلیم در مورد شاخص قدرت نسبی، اشباع خرید اشباع فروش و تشخیص روند صحبت می‌کنیم.

شاخص قدرت نسبی RSI

یکی از **اسیلاتورهای** که بسیار استفاده میشه و جزء اسیلاتورهای اصلی هستش شاخص قدرت نسبی Related Strength Index یا RSI هست. این اسیلاتور بر اساس اسیلاتور جنبش یا Momentum کار میکنه نرخ تغییرات رو نشون میده که اشباع به چه صورتی هست اشباع در خرید و فروش رو نشون میده.

آموزش فارکس جلسه چهارم
شاخص قدرت نسبی - اشباع خرید - اشباع فروش - تشخیص روند

- ▶ شاخص قدرت نسبی Relative Strength Index یا RSI :
- ▶ بر اساس اسیلاتور جنبش Momentum کار می‌کند - نرخ تغییرات را نشان می‌دهد نشان دهنده اشباع از خرید و اشباع از فروش است
- ▶ 1. اشباع خرید Over Bought : زمانی که بیش از اندازه خرید انجام شده و زمانی است که خریداران اقدام به بستن معاملات در سود می‌کنند. زمانی که قیمت به بالای لول 70 وارد شود اشباع شروع می‌شود و زمانی که 70 را به پایین قطع کند اقدام به فروش می‌کنیم
- ▶ 2. اشباع فروش Over Sold : زمانی که بیش از اندازه فروش انجام شده و زمانی است که فروشندگان اقدام به بستن معاملات در سود می‌کنند زمانی که قیمت به زیر لول 30 وارد شود اشباع شروع می‌شود و زمانی که 30 را به بالا قطع کند اقدام به خرید می‌کنیم
- ▶ روند بازار با RSI : زمانی که نشانگر در بالای لول 50 باشد روند صعودی و می‌توان اقدام به خرید کرد. زمانی که نشانگر در زیر 50 باشد روند نزولی می‌باشد و می‌توان فروش انجام داد.

اشباع خرید Over Bought

اشباع خرید یا Over Bought هستش که بیش از اندازه خرید انجام شده و زمانی هستش که خریداران اقدام به بستن معاملات در سود میکنند و در اسیلاتور مربوطه زمانی هستش که قیمت به بالای level هفتاد وارد میشه و زمانی که از منطقه هفتاد به سمت پایین قطع کرد ما اقدام به فروش میکنیم یعنی تا زمانی که منطقه تا بالای هفتاد هستش هیچ کاری نمیکنیم و زمانی که هفتاد به پایین رو قطع کرد اقدام به فروش میکنیم.

اشباع فروش Over Sold

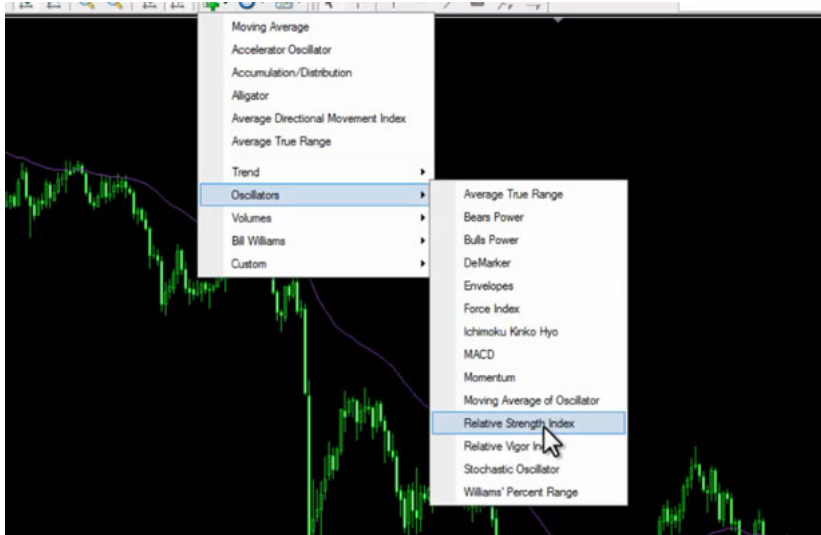
اشباع فروش یا Over Sold زمانی هستش که بیش از اندازه فروش انجام شده و فروشندگان اقدام به بستن معاملات خود در سود میکنند زمانی هستش که قیمت به زیر لول 30 وارد میشه و در این حالت اشباع فروش شروع میشه و زمانی که از 30 به سمت بالا حرکت بکنه و 30 به بالا رو قطع کنه ما اقدام به خرید میکنیم.

آموزش فارکس جلسه چهارم
شاخص قدرت نسبی - اشباع خرید - اشباع فروش - تشخیص روند

- ▶ بعضی از استفاده های دیگر RSI :
- ▶ استفاده برای شکست روند یا به پایان رسیدن روند زود تر از نمودار قیمت
- ▶ استفاده برای واگرایی و همگرایی که در جلسات بعدی
- ▶ تشکیل الگو ها در قسمت اسیلاتور و معاملات بر اساس آن خصوصا در منطقه اشباع خرید و اشباع فروش

روند بازار با RSI

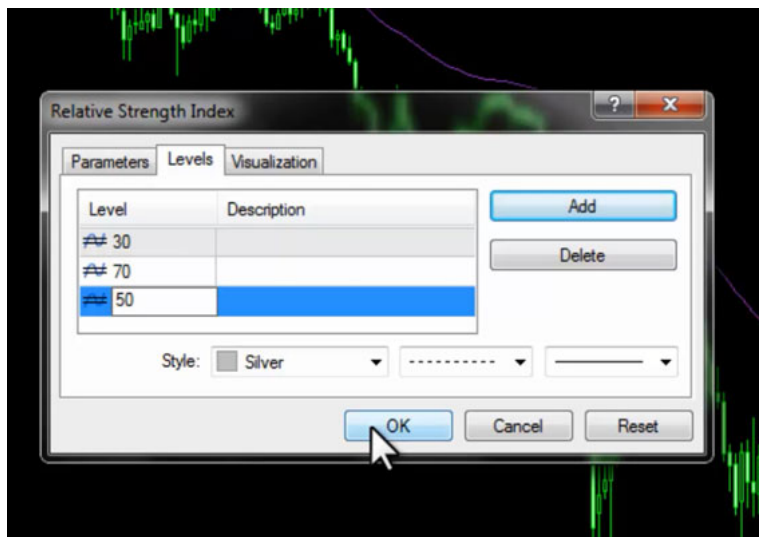
روند رو هم بر اساس RSI میتونیم تشخیص بدیم. زمانی که نشانگر در اوسیلاتور مربوطه بالای لول 50 باشه روند صعودی و زمانی که زیر 50 باشه نزولی هستش در حالت صعودی میتونیم اقدام به خرید کنیم و در حالت نزولی میتونیم اقدام به فروش کنیم بعضی از موارد دیگه هستش که تو RSI استفاده میشه استفاده برای شکست روند زودتر از نمودار قیمت که بهمون نشون میده استفاده برای واگرایی و همگرایی که در جلسات بعدی صحبت میکنیم.



تشکیل الگوها

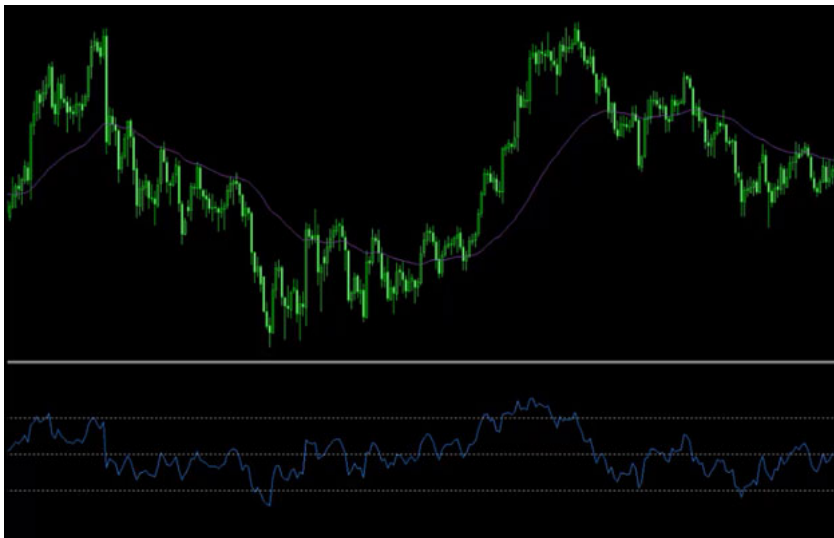
الگوها در اوسیلاتور و معاملات بر اساس اونها در منطقه های خرید و فروش در نمودار میتونیم Related Strength Index یا RSI رو از قسمت اسیلاتور اضافه کنیم بصورت عادی لول 30 و 70 رو داره که ما میتونیم به اون لول 50 رو هم اضافه کنیم و نمایش اون با این صورت خواهد بود نسبت به نمودار قیمت با یه مقدار اختلاف حرکت میکنه یعنی نسبت به نمودار قیمت یه مقدار کند تر حرکت میکنه و میتونه اشباع ها رو به ما نشون بده در این منطقه شروع به حرکت کرده و در این قسمت به بالای 70 رفته و زمانی که به پایین اون رو شکونده در اینجا بعد از اون حرکت نزولی در نمودار قیمت هم شروع شده و به سمت پایین حرکت کرده که اینجا زودتر از نمودار قیمت به ما شرایط رو توضیح داده بود که میتونیم اقدام به Sell کنیم.

خب حرکت های سریع انجام شده و در اینجا دوباره به زیر 30 اومده و در اینجا 30 رو به بالا قطع کرده یعنی ما از این کندل میتونستیم اقدام به خرید کنیم.



مناطق اشباع خرید و اشباع فروش

همونجور که مینین پیش رفته و در این منطقه دوباره به منطقه اشباع خرید رسیده یعنی بازار حرکت کرده به سمت بالا و در منطقه 70 گیر کرده و در نهایت منطقه 70 رو به پایین شکونده و اشباع خرید رو تکمیل کرده پس تا موقعی که بالای 70 هستش ما اقدام به معامله نمیکیم تا به پایین بشکونه و ما اقدام به سل کنیم و برای فروش هم به همین صورت هست.

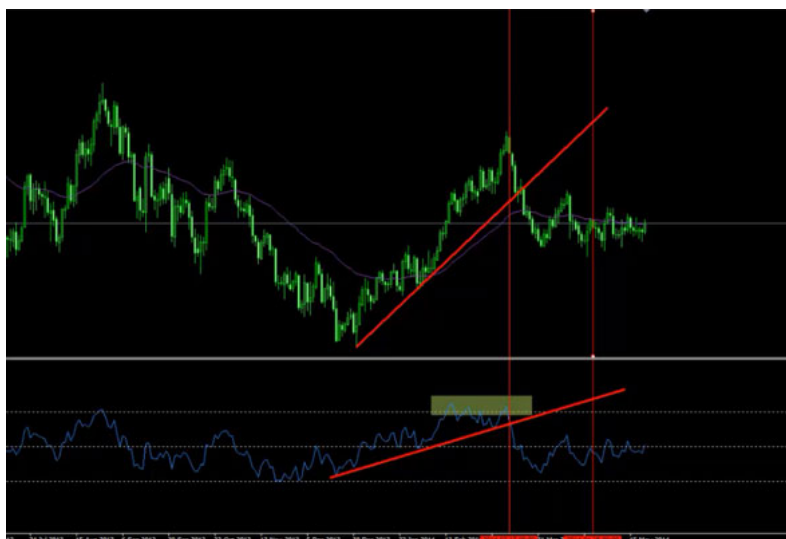


در این قسمت به زیر 30 اومده یک بار برخورد کرده دوباره اومده و از اینجا به بعد یعنی از این کندل به ما گفته که میتونه خرید ها شروع بشه که میبینن دوباره به سمت بالا حرکت کرده و پیشرفت کرده پس به ما مناطق خریدهای اشباع از خریدها مثل اینجا و اشباع از فروش ها رو نشون میده و بقیه اوقات هم در این منطقه حرکت میکنه زمانی که بالای 50 هست مثل این منطقه ها مناطقی هستش که خرید بهتر هست یعنی خرید پیشنهاد میشه و زمان هایی که زیر 50 هست فروش پیشنهاد میشه و مثل نمودار قیمت حرکت هایی رو انجام میده ما میتونیم خطوط حمایت و مقاومت رو در داخل اونها بکشیم.



شکست روند

اگر ما در چارت قیمت اینجا یک روندی رو رسم کنیم زمانی که این روند شکسته شده اینجا هست یعنی اولین باری که این روند شکسته شده از این کندل هست که توی چارت اینجا همیشه ولی اگر نگاه کنیم در خود RSI روی این کندل به ما شکست رو اعلام کرده بوده یعنی ما میتونستیم با همین کندل اقدام به فروش کنیم که اگر کندل رو هم بررسی کنیم میبینیم که کندل Engulf هست Close اون پایین تر از Open قبلی Low اون پایین تر از Low قبلی و کل قبلی رو پوشش داده و حتی High هم بالاتر از High قبلی هست جای مناسبی بوده چرا که تونسته بوده به مناطق بالایی برسه و در این حدود بارها قیمت وقتی رسیده بوده Reaction نشون داده بوده و حرکت کرده.



پس زمان مناسبی برای فروش بوده و اینجا هم اگر دقت کنیم میبینیم که زمانی که فروش رو اعلام کرده مکان مناسبی بوده که قبلا هم در این قیمت ها اگر به تایم های بالاتر مراجعه کنیم میبینیم که واکنش رو نشون داده بوده و میتونیم روند ها رو زودتر از اینکه توی چارت نشون بده ببینیم مثلا اگر اینجا روندی رو داشته باشیم و رسم کنیم همین روند رو هم در نمودارها رسم کنیم هیچ شکستی اتفاق نیوفتاده ولی در اینجا اولین جاییه که شکست تکمیل شده یعنی از این منطقه میتونستیم اقدام به خرید کنیم اگر شرایط مناسبی رو داشته در اینجا زمانی که Pull Back کرده برگشت کرده به حدود همین خط رسیده و ما بر اساس نمودار RSI میتونستیم اینجا با این کندل هم شروع به معاملات Buy بکنیم پس میتونیم همونجور که توی نمودارهامون روند رو میکشیم توی RSI بکشیم و به ما کمک شایانی رو میکنه.

برای مشاهده و یا دانلود فیلم آموزش بورس فارسی و دیدن متن کامل اشباع فروش اشباع خرید شاخص قدرت نسبی در مدرسه فارکس به فیلم آموزشی [اشباع فروش](#) [اشباع خرید شاخص قدرت نسبی](#) مراجعه کنید.
